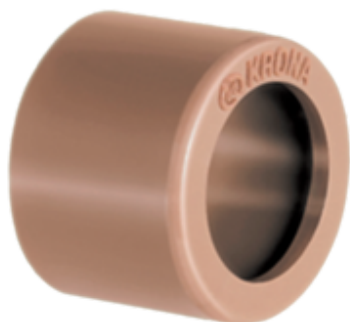


# Bucha de Redução Curta Soldável

Água Fria



## 1 - Função:

Efetuar a redução no diâmetro do tubo, através de sua ponta e bolsa soldável, para assim garantir a vazão conforme projeto.

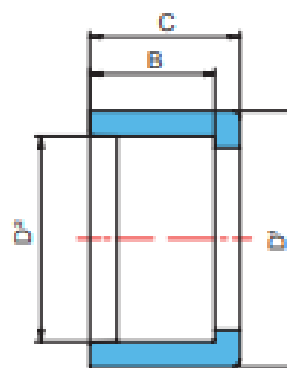
## 2 - Aplicação:

Utilizada em instalação hidráulica residencial, comercial e industrial nos trechos de água fria com alta pressão, Por exemplo: Derivações de prumadas de água fria.

## 3 - Características técnicas:

- Material: PVC (Policloreto de Vinila).
- Processo: Injeção
- Cor: Marrom
- Conexão: Bolsa Solda
- Temperatura x Pressão
- Temperatura máxima de trabalho: 45°C
- Pressão máxima de serviço: 7,5 kgf/cm<sup>2</sup>
- Para pressões de serviço acima de 25°C, consultar o catálogo técnico Krona.

## 3.2 - Dimensões:



**BUCHA DE REDUÇÃO CURTA SOLDÁVEL**  
DIMENSÕES (mm)

Código	BITOLA (mm)	B	C	D <sup>1</sup>	D <sup>2</sup>
0360	25x20	16,0	18,7	25,0	20,0
0361	32x25	18,0	22,2	32,0	25,0
0362	40x32	22,0	26,2	40,0	32,0
0363	50x40	26,0	31,2	50,0	40,0
0364	60x50	31,0	36,2	60,0	50,0
0365	75x60	36,0	43,7	75,0	60,0
0366	85x75	43,0	48,7	85,0	75,0
0359	110x85	48,0	61,2	110,0	85,0

## 3.1 - Normas de referência:

- ABNT NBR 5648
- ABNT NBR 5626

## 4 - Benefícios:

- Sem efeito nocivo ao organismo, atóxico.
- juntas soldáveis à frio.
- Resistente a corrosão, não enferruja.
- Longa vida útil.

Código do Padrão	Parte	Revisão	Nível de Confidencialidade	Data	Nome do Elaborador	Nome do Aprovador	Área Responsável
PE002430	GLO	01	Público	15/08/2023	João Pedro Maia Brito	Daiane Weizenmann	Marketing - PMP

## 5 - Instruções de uso:

- Corte o tubo no esquadro e lixe as superfícies a serem soldadas (ponta do tubo e bolsa da conexão) de forma a aumentar a aderência
- Limpe as superfícies lixadas utilizando a Solução Preparadora Krona. Com um pincel, passe o Adesivo Plástico Krona nas superfícies a serem soldadas, evitando o excesso de adesivo
- Encaixe as superfícies a serem soldadas posicionando o tubo até o fundo da bolsa. Atente-se para o correto posicionamento da peça
- Remova o excesso de adesivo e aguarde 1 hora para liberação do fluxo d'água e 12 horas para o teste de pressão.

## 6 - Recomendações:

- Antes de utilizar o adesivo, confira o prazo de validade indicado na embalagem.
- Para reparo em tubulação aparente refaça o trecho danificado utilizando conexões soldadas por adesivo. Não deve ser usada luva de correr instalação aparente.
- O adesivo é um reagente químico, em caso de acidente siga as informações presentes na embalagem ou FISPQ do produto.
- Se forem conduzidos elementos químicos relevantes uma tabela específica de resistência deve ser consultada, essa tabela é encontrada no site da Krona na seção de download.

Código do Padrão	Parte	Revisão	Nível de Confidencialidade	Data	Nome do Elaborador	Nome do Aprovador	Área Responsável
PE002430	GLO	01	Público	15/08/2023	João Pedro Maia Brito	Daiane Weizenmann	Marketing - PMP